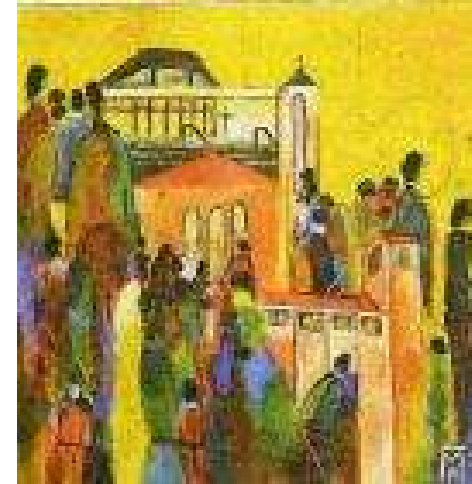


Prot. Elisabeth-Kirchengemeinde Ludwigshafen-Gartenstadt

Energiemanagement und Klimaschutz in der Gemeinde –
Energiesparen durch Smart Home Systeme

Christian Bizer - Energiebeauftragter

11.01.2023





Agenda - Energiesparen durch Smart Home Systeme

- Ausgangssituation 2022
- Heizung Sakralraum
- Heizung Gemeindesaal, Gemeindebüro und Jugendraum
- Heizprofile
- Projektverlauf
- Produkte/Hersteller
- Kontakt



Ausgangssituation 2022

- Steigende Strom – und Gaspreise
- Lüftungsanlage im Gemeindezentrum wegen Asbestbelastung außer Betrieb genommen
- Alternative Heizungsanlage kurzfristig nur elektrisch realisierbar
- Wunsch nach Winterkirche im Gemeindezentrum
- Unregelmäßige Raumnutzung im Gemeindezentrum
- Gasheizung nicht über die Ferne steuerbar



Heizung Sakralraum



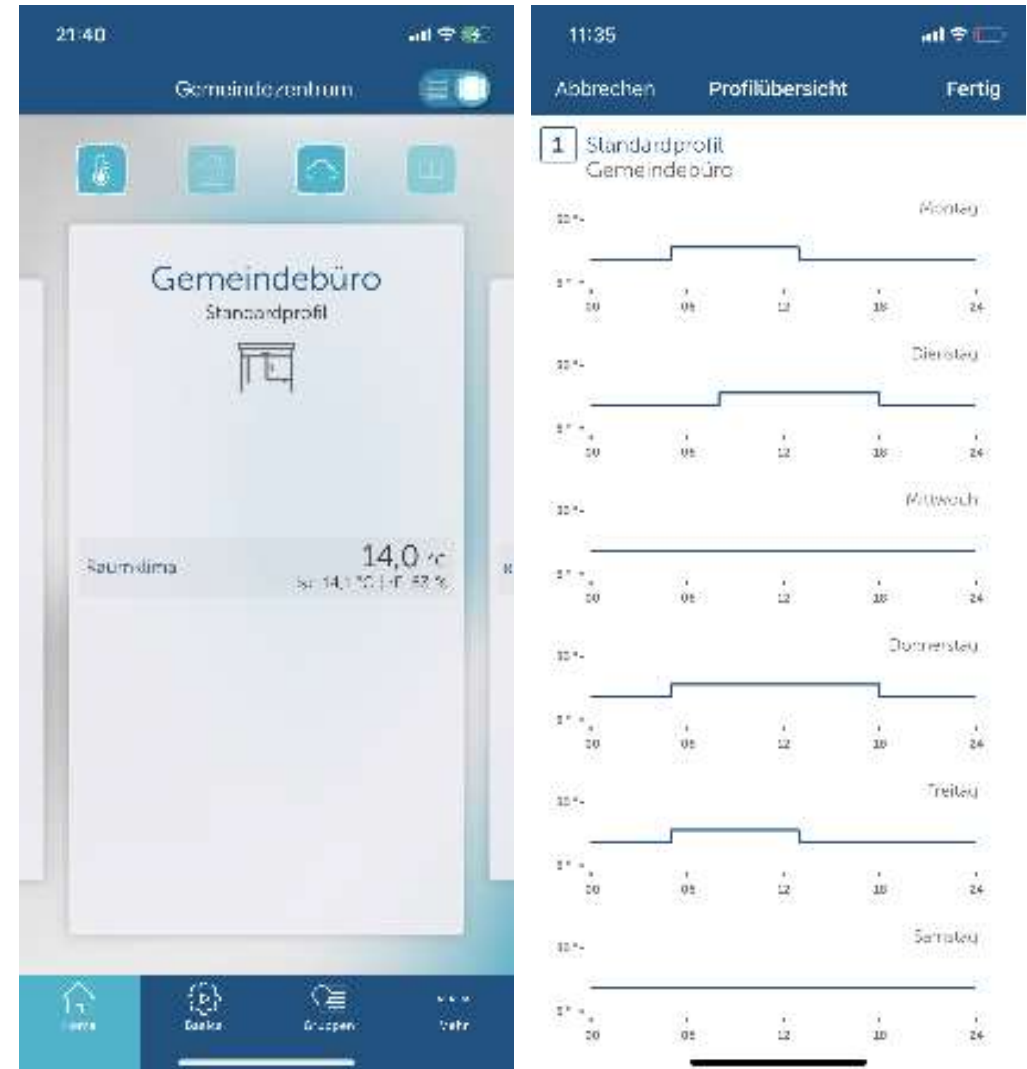
Heizung Sakralraum



Dimplex SCS Wandkonvektoren
mit Funk Smart Climate Control
System und Internetanbindung



Heizung Gemeindesaal, Gemeindebüro und Jugendraum



Gasheizung mit Homematic IP
Funksystem
und Cloudzugriff/Internetsteuerung

Heizprofile Gemeindebüro, Sakralraum und Jugendraum

Tage	Temp.	von Zeit	bis Zeit	Nutzung	von Zeit	bis Zeit	Bemerkung
Grundtemperatur	14°	00:00	23:59	Keine	00:00	23:59	
Montag	19°	05:00	13:00	Büro	09:00	13:00	
Dienstag	19°	08:00	18:00	Büro	12:00	18:00	
Donnerstag	19°	05:00	18:00	Büro	09:00	18:00	
Freitag	19°	05:00	13:00	Büro	09:00	13:00	

Tage	Temp.	von Zeit	bis Zeit	Nutzung	von Zeit	bis Zeit	Bemerkung
Grundtemperatur	13°	00:00	23:59	Keine	00:00	23:59	
Dienstag	18°	10:00	18:00	Konfi	16:00	18:00	
Dienstag		10:00	15:30	Lüfter	16:00	18:00	
Samstag	18°	04:00	18:00	Divers	09:00	18:00	nicht aktiv
Samstag		04:00	08:00	Lüfter	09:00	18:00	nicht aktiv
Sonntag	18°	05:00	12:00	Gottesdienst	11:00	12:00	
Sonntag		07:00	10:00	Lüfter	11:00	12:00	

Tage	Temp.	von Zeit	bis Zeit	Nutzung	von Zeit	bis Zeit	Bemerkung
Grundtemperatur	14°	00:00	23:59	Keine	00:00	23:59	
Dienstag	19°	14:30	21:30	Gitarre	18:30	21:30	
Samstag	19°	10:30	17:00	Keine	14:30	17:00	nicht aktiv
Sonntag	19°	06:00	13:00	KiGo	10:00	13:00	

Projektverlauf Gemeindebüro, Sakralraum und Jugendraum

Jahresübersicht Energie Gemeindezentrum	
2019	
Strom	4.780 kWh
Heizung	45.063 kWh
Wasser	32.739 m³
CO₂	11.187 t
Kosten	EUR

Jahresübersicht Energie Gemeindezentrum	
2020	
Strom	3.032 kWh
Heizung	41.298 kWh
Wasser	28.261 m³
CO₂	10.198 t
Kosten	EUR

Jahresübersicht Energie Gemeindezentrum	
2021	
Strom	2.418 kWh
Heizung	41.221 kWh
Wasser	13.258 m³
CO₂	10.155 t
Kosten	EUR

Jahresübersicht Energie Gemeindezentrum	
2022	
Strom	3.263 kWh
Heizung	29.433 kWh
Wasser	22,85 m³
CO₂	7,363 t
Kosten	EUR

1. Q1-Q2/2021 Einbau-LED Leuchtmittel
2. Q1/2022 Deaktivierung Luftheizung
3. Q3/2022 Automation Gemeindebüro/Jugendraum
4. Q4/2022 Einbau Elektroheizung Sakralraum
5. Q1/2023 Einbau Lüfter Sakralraum
6. Q1/2023 Automation Sakralraum/Gemeindesaal

Eingesetzte Produkte/Lieferanten

- Hersteller Heizung
 - [Wandkonvektor Unique DTD4T 20 | Dimplex EU](#)
- Hersteller Steuerung
 - [Home | Nobo](#)
- Smart Home System
 - [Homematic IP online kaufen | ELV Elektronik](#)
- LED Leuchtmittel
 - [P RF CLAS A DIM 18 W/827 E27 | OSRAM DS](#)
 - [Osram Parathom Classic LED E27 Birne Matt 24W 3452lm - 827 Extra Warmweiß | Ersatz für 200W| BeleuchtungDirekt](#)



Kontakt

Prot. Elisabeth-Kirchengemeinde Ludwigshafen-Gartenstadt

Christian Bizer

Energiebeauftragter

christian.bizer@evkirchepfalz.de

Tel.: 0621-55900355

Fax: 0621-55900356